



Stoffe & Oberflächen

UPHOLSTERY & SURFACES | REVÊTEMENTS TISSUS & SURFACES

2022/23

Stoffe

Fabric collection | Revêtements tissus

radio	05
step step melange	06
roccia	07
xtreme plus x2 plus	08
laser j laser j flash	10
tempt	11
touch	12
ultra	13
antistatic	13
blazer	14
blazer lite	15
silk kajal riff nest	16
poppy	17
paloma Leder Leather Cuir	18

Oberflächen

Surfaces | Surfaces

Buche beech hêtre	22
Esche ash frêne	22
Ahorn maple érable	23
Eiche oak chêne	23
Nuss walnut noyer	23
Furnier geölt oiled veneer placage bois, huilé	24
Colorbeizen colour stains teintés couleurs	25
DKS Dekorspanplatte laminates (MFC) revêtements mélamines	
HPL high pressure laminates revêtements stratifiés	26
DKS Struktur MFC Structure DKS Structure	27
HPL Fenix	27
Compactplatte compact top plateau compact	28
cage Schränke cage cabinets cage armoires	28
Schichtstoffoberflächen laminated surfaces surface en stratifié	29
yuno Office	29
Kunststoffschalen plastic seat shells coques d'assise en synthétique	30
Metalloberflächen metal surfaces surface en métal	33
Netzbespannung mesh maille tendue	34



Stoffe

Fabric collection | Revêtements tissus

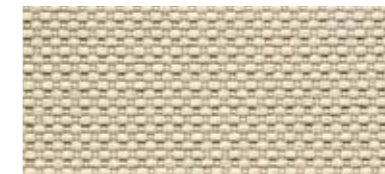


radio

Preisgruppe 3 | price group 3 | groupe de prix 3



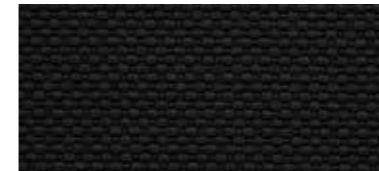
S3146



S3147



S3154



S3140



S3141



S3151



S3143



S3150



S3155



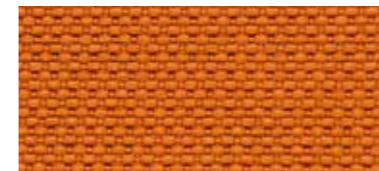
S3148



S3144



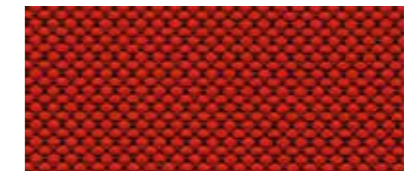
S3152



S3149



S3145



S3153

DE
 100 % Polyester FR
 Stoffbreite: 140 cm, Gewicht: 400 g/m²
 Scheuerfestigkeit: 80.000 Martindale
 Waschbar bis 60° C
 Öko-Tex 100 Zertifikat
 Feuersicherheit:
 ÖNORM B 3825 schwer brennbar
 ÖNORM A 3800-1 – Q1
 DIN 4102 B1, EN 1021-1/2
 UNI 9175 Class 1 IM

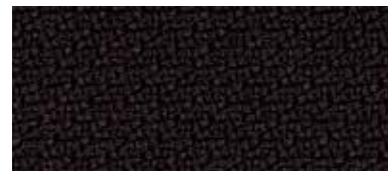
EN
 100 % polyester FR
 Fabric width: 140 cm, weight: 400 g/m²
 Abrasion resistance: 80.000 Martindale
 Washable up to 60° C
 Öko-Tex 100 certified
 Flammability:
 ÖNORM B 3825 flame retardant
 ÖNORM A 3800-1 – Q1
 DIN 4102 B1, EN 1021-1/2
 UNI 9175 Class 1 IM

FR
 100 % polyester FR
 Largeur du tissu : 140 cm, poids : 400 g/m²
 Résistance à l'abrasion : 80.000 Martindale
 Lavable à 60° C
 Certificat Öko-Tex 100
 Inflammabilité :
 ÖNORM B 3825 difficilement inflammable
 ÖNORM A 3800-1 – Q1
 DIN 4102 B1, EN 1021-1/2
 UNI 9175 Class 1 IM



step | step melange

Preisgruppe 4 | price group 4 | groupe de prix 4



S4301



S4302



S4303



S4306



S4305



S4304



S4307



S4308



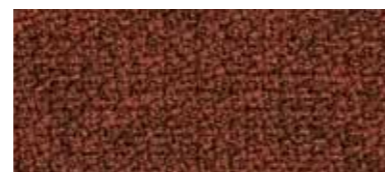
S4309



S4310



S4311



S4312

DE
100 % Trevira CS
Stoffbreite: 140 cm, Gewicht: 335 g/m²
Scheuerfestigkeit: 100.000 Martindale
Desinfektionsmittelbeständig
Waschbar bis 60° C (Einsprung: < 3 %)
Öko-Tex 100 Zertifikat
Feuersicherheit:
ÖNORM B 3825 schwer brennbar
ÖNORM A 3800-1 – Q1
DIN 4102 B1, EN 1021-1/2
UNI 9175 Class 1 IM
BS 5852 CRIB 5

EN
100 % Trevira CS
Fabric width: 140 cm, weight: 335 g/m²
Abrasion resistance: 100.000 Martindale
Disinfectant-proof
Washable up to 60° C (shrinkage: < 3 %)
Öko-Tex 100 certified
Flammability:
ÖNORM B 3825 flame retardant
ÖNORM A 3800-1 – Q1
DIN 4102 B1, EN 1021-1/2
UNI 9175 Class 1 IM
BS 5852 CRIB 5

FR
100 % Trevira CS
Largeur du tissu : 140 cm, poids : 335 g/m²
Résistance à l'abrasion : 100.000 Martindale
Résistant aux produits désinfectants
Lavable à 60° C (contraction : < 3 %)
Certificat Öko-Tex 100
Inflammabilité :
ÖNORM B 3825 difficilement inflammable
ÖNORM A 3800-1 – Q1
DIN 4102 B1, EN 1021-1/2
UNI 9175 Class 1 IM
BS 5852 CRIB 5

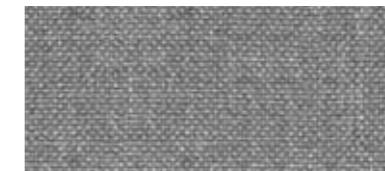


roccia

Preisgruppe 4 | price group 4 | groupe de prix 4



S4710



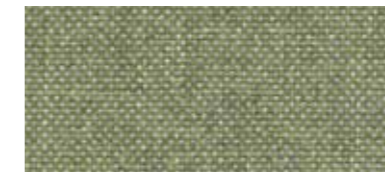
S4712



S4725



S4724



S4728



S4726



S4714



S4720



S4715



S4713



S4727



S4721

DE
100 % Polyester, Trevira CS
Stoffbreite: 140 cm, Gewicht: 250 g/m²
Scheuerfestigkeit: 70.000 Martindale
Waschbar bis 60° C (Einsprung: < 4 %)
Öko-Tex 100 Zertifikat
Feuersicherheit:
ÖNORM B 3825 schwer brennbar
ÖNORM A 3800-1 – Q1
DIN 4102 B1, EN 1021-1/2

EN
100 % polyester, Trevira CS
Fabric width: 140 cm, weight: 250 g/m²
Abrasion resistance: 70.000 Martindale
Washable up to 60° C (shrinkage: < 4 %)
Öko-Tex 100 certified
Flammability:
ÖNORM B 3825 flame retardant
ÖNORM A 3800-1 – Q1
DIN 4102 B1, EN 1021-1/2

FR
100 % polyester, Trevira CS
Largeur du tissu : 140 cm, poids : 250 g/m²
Résistance à l'abrasion : 70.000 Martindale
Lavable à 60° C (contraction : < 4 %)
Certificat Öko-Tex 100
Inflammabilité :
ÖNORM B 3825 difficilement inflammable
ÖNORM A 3800-1 – Q1
DIN 4102 B1, EN 1021-1/2



xtreme plus | x2 plus

Preisgruppe 4 | price group 4 | groupe de prix 4



S4201



S4202



S4203



S4246



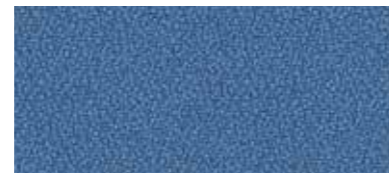
S4244



S4206



S4208



S4209



S4240



S4245



S4215



S4207



S4216



S4241



S4243



S4213



S4205



S4204



S4242

DE

100 % recyceltes Polyester FR
 Stoffbreite: 140 cm, Gewicht: 310 g/m²
 Scheuerfestigkeit: 100.000 Martindale
 Waschbar bis 60° C
 Öko-Tex 100 Zertifikat
 Feuersicherheit:
 ÖNORM B 3825 schwer brennbar
 ÖNORM A 3800-1 – Q1
 DIN 4102 B1, EN 1021-1/2

EN

100 % recycled polyester FR
 Fabric width: 140 cm, weight: 310 g/m²
 Abrasion resistance: 100.000 Martindale
 Washable up to 60° C
 Öko-Tex 100 certified
 Flammability:
 ÖNORM B 3825 flame retardant
 ÖNORM A 3800-1 – Q1
 DIN 4102 B1, EN 1021-1/2

FR

100 % polyester recyclé FR
 Largeur du tissu : 140 cm, poids : 310 g/m²
 Résistance à l'abrasion : 100.000 Martindale
 Lavable à 60° C
 Certificat Öko-Tex 100
 Inflammabilité :
 ÖNORM B 3825 difficilement inflammable
 ÖNORM A 3800-1 – Q1
 DIN 4102 B1, EN 1021-1/2



laser j | laser j flash

Preisgruppe 5 | price group 5 | groupe de prix 5



S5603



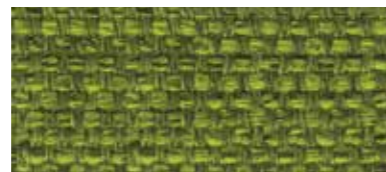
S5602



S5614



S5615



S5610



S5611



S5616



S5605



S5604



S5601

DE

100 % Polyester, Trevira CS
Stoffbreite: 140 cm, Gewicht: 525 g/m² (laser j),
550 g/m² (laser j flash)
Scheuerfestigkeit: 150.000 Martindale
Waschbar bis 60° C (Einsprung: laser j: < 2 %;
laser j flash: < 3 %)
Öko-Tex 100 Zertifikat
Feuersicherheit:
ÖNORM B 3825 schwer brennbar
ÖNORM A 3800-1 – Q1
DIN 4102 B1, EN 1021-1/2

EN

100 % polyester, Trevira CS
Fabric width: 140 cm, weight: 525 g/m² (laser j),
550 g/m² (laser j flash)
Abrasion resistance: 150.000 Martindale
Washable up to 60° C
(shrinkage: laser j: < 2 %; laser j flash: < 3 %)
Öko-Tex 100 certified
Flammability:
ÖNORM B 3825 flame retardant
ÖNORM A 3800-1 – Q1
DIN 4102 B1, EN 1021-1/2

FR

100 % polyester, Trevira CS
Largeur du tissu : 140 cm, poids :
525 g/m² (laser j), 550 g/m² (laser j flash)
Résistance à l'abrasion : 150.000 Martindale
Lavable à 60° C (contraction : laser j : < 2 % ;
laser j flash : < 3 %)
Certificat Öko-Tex 100
Inflammabilité :
ÖNORM B 3825 difficilement inflammable
ÖNORM A 3800-1 – Q1
DIN 4102 B1, EN 1021-1/2



tempt

Preisgruppe 5 | price group 5 | groupe de prix 5



S5555



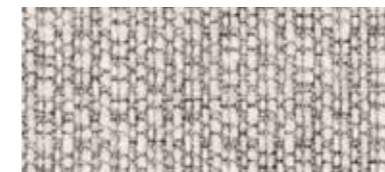
S5550



S5556



S5551



S5557



S5559



S5558



S5554

DE

100 % Polyester
Stoffbreite: 140 cm, Gewicht: 360 g/m²
Scheuerfestigkeit: 90.000 Martindale
Waschbar bis 60° C (Einsprung: < 2 %)
Öko-Tex 100 Zertifikat
Feuersicherheit:
EN 1021-1/2

EN

100 % polyester
Fabric width: 140 cm, weight: 360 g/m²
Abrasion resistance: 90.000 Martindale
Washable up to 60° C (shrinkage: < 2 %)
Öko-Tex 100 certified
Flammability:
EN 1021-1/2

FR

100 % polyester
Largeur du tissu : 140 cm, poids : 360 g/m²
Résistance à l'abrasion : 90.000 Martindale
Lavable à 60° C (contraction : < 2 %)
Certificat Öko-Tex 100
Inflammabilité :
EN 1021-1/2



touch

Preisgruppe 5 | price group 5 | groupe de prix 5



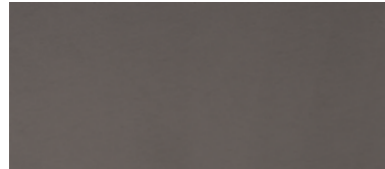
K5160



K5161



K5162



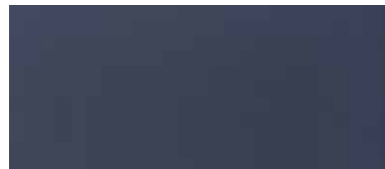
K5163



K5164



K5165



K5166



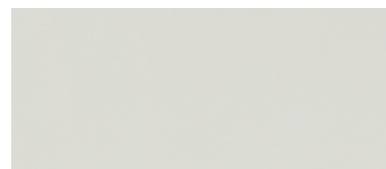
K5167



K5168



K5169



K5170



K5171

DE
60 % Polyurethan, 20 % Polyester,
20 % Baumwolle; PVC-frei
Stoffbreite: 140 cm, Gewicht: 571 g/m²
Scheuerfestigkeit: 200.000 Martindale
Urinbeständig
Desinfektionsmittel-Beständigkeit:
DMG1 (Alkohole), DMG2 (Aldehyde)
DMG3 (Quaternäre Ammoniumverbindungen)
DMG4 (Sauerstoffabspalter/Peroxide)
DMG5 (Alkylamine)
Waschbar bis 30° C
Feuersicherheit:
ÖNORM B 3825 schwer brennbar
ÖNORM A 3800-1 – Q1
EN 1021-1/2

EN
60 % polyurethan, 20 % polyester,
20 % cotton; free of PVC
Fabric width: 140 cm, weight: 571 g/m²
Abrasion resistance: 200.000 Martindale
Urin proof
Disinfectant resistance:
DMG1 (alcohols), DMG2 (aldehydes)
DMG3 (quaternary ammonium compounds)
DMG4 (oxygen releaser/peroxide)
DMG5 (alkylamines)
Washable up to 30° C
Flammability:
ÖNORM B 3825 flame retardant
ÖNORM A 3800-1 – Q1
EN 1021-1/2

FR
60 % polyuréthane, 20 % polyester,
20 % coton; ne contient pas de PVC
Largeur du tissu : 140 cm, poids : 571 g/m²
Résistance à l'abrasion : 200.000 Martindale
Résistant à l'urine
Résistance aux produits désinfectants :
DMG1 (alcools), DMG2 (aldéhydes)
DMG3 (composés ammonium quaternaires)
DMG4 (séparateur d'oxygène/peroxydes)
DMG5 (alkylamines)
Lavable à 30° C
Inflammabilité :
ÖNORM B 3825 difficilement inflammable
ÖNORM A 3800-1 – Q1
EN 1021-1/2



reverse side

ultra

Preisgruppe 5 | price group 5 | groupe de prix 5



S5801



S5802



S5803

DE
72 % Cradura™, 16 % Wolle,
12 % Redesigned Lenzing FR™
Stoffbreite: 140 cm, Gewicht 310 g/m²
Scheuerfestigkeit: 500.000 Martindale
Öko-Tex 100 Zertifikat
Feuersicherheit: EN 1021-1/2

EN
72 % Cradura™, 16 % Wool,
12 % Redesigned Lenzing FR™
Fabric width: 140 cm, weight: 310 g/m²
Abrasion resistance: 500.000 Martindale
Öko-Tex 100 certified
Flammability: EN 1021-1/2

FR
72 % Cradura™, 16 % laine,
12 % Redesigned Lenzing FR™
Largeur du tissu : 140 cm, poids : 310 g/m²
Résistance à l'abrasion : 500.000 Martindale
Certificat Öko-Tex 100
Inflammabilité : EN 1021-1/2



Kunstleder | synthetic leather |
cuir synthétique



K5535

Preisgruppe 5 | price group 5 |
groupe de prix 5

DE
90 % PVC-Compound,
10 % PES/BW-Gestrick
Stoffbreite: 137 cm, Gewicht: 650 g/m²
EN
90 % PVC-compound,
10 % PES/CO-knitted fabric
Fabric width: 137 cm, weight: 650 g/m²
FR
Composé à 90 % de PVC,
et à 10 % de PES/CO-tissu tricoté
Largeur du tissu : 137 cm, poids : 650 g/m²



antistatic

Stoff | fabric | tissu



S6614

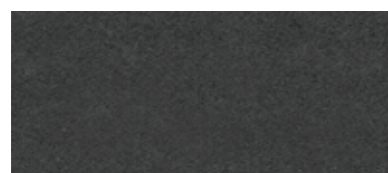
Preisgruppe 6 | price group 6 |
groupe de prix 6

DE
29 % Wolle, 60 % Polypropylen,
10 % Viskose, 1 % Carbonfaser
Stoffbreite: 140 cm, Gewicht 385 g/m²
Scheuerfestigkeit: 60.000 Martindale
Feuersicherheit: EN 1021-1/2
EN
29 % wool, 60 % polypropylene,
10 % viscose, 1 % carbon fibre
Fabric width: 140 cm, weight: 385 g/m²
Abrasion resistance: 60.000 Martindale
Flammability: EN 1021-1/2
FR
29 % laine, 60% polypropylène,
10 % viscose, 1% fibre de carbone
Largeur du tissu : 140 cm, poids : 385 g/m²
Résistance à l'abrasion : 60.000 Martindale
Inflammabilité : EN 1021-1/2



blazer

Preisgruppe 6 | price group 6 | groupe de prix 6



K6201



K6202



K6210



K6204



K6203



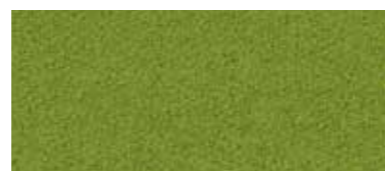
K6209



K6207



K6208



K6211



K6206



K6205



K6212

DE
100 % Schurwolle
Stoffbreite: 140 cm, Gewicht 460 g/m²
Scheuerfestigkeit: 50.000 Martindale
Feuersicherheit:
ÖNORM B 3825 schwer brennbar
ÖNORM A 3800-1 – Q1
EN 1021-1/2

EN
100 % Virgin Wool
Fabric width: 140 cm, weight: 460 g/m²
Abrasion resistance: 50.000 Martindale
Flammability:
ÖNORM B 3825 flame retardant
ÖNORM A 3800-1 – Q1
EN 1021-1/2

FR
100 % Laine Vierge
Largeur du tissu : 140 cm, poids : 460 g/m²
Résistance à l'abrasion : 50.000 Martindale
Inflammabilité :
ÖNORM B 3825 difficilement inflammable
ÖNORM A 3800-1 – Q1
EN 1021-1/2



blazer lite

Preisgruppe 6 | price group 6 | groupe de prix 6

Nur für Paravents & Paneele | For screens and panels only | Uniquement pour paravents et panneaux



K6251



K6252



K6253



K6254



K6255



K6256



K6257



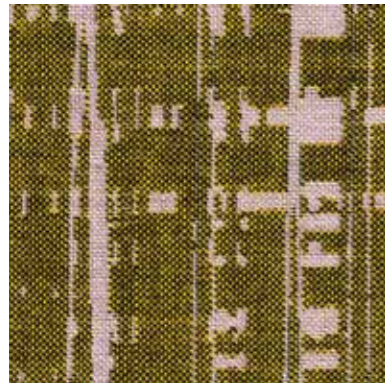
K6258

DE
100 % Schurwolle
Stoffbreite: 170 cm, Gewicht: 355 g/m²
Feuersicherheit:
EN 13501-1 Class B/s1/d0

EN
100 % Virgin Wool
Fabric Width: 170 cm, weight: 355 g/m²
Flammability:
EN 13501-1 Class B/s1/d0

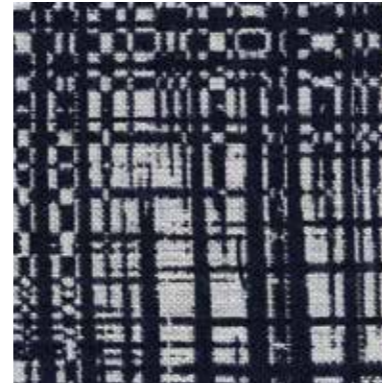
FR
100 % Laine Vierge
Largeur du tissu : 170 cm, poids : 355 g/m²
Inflammabilité :
EN 13501-1 Class B/s1/d0

silk



S7116

kajal



S7117

riff



S7115

nest



S7118

Preisgruppe 7 | price group 7 | groupe de prix 7



DE
85 % Wolle, 15 % Polyamid
Stoffbreite: 150 cm, Gewicht 350 g/m²
Scheuerfestigkeit: 50.000 Martindale
Öko-Tex 100 Zertifikat
Feuersicherheit:
EN 1021-1/2
UNI 9175 Class 1 IM

EN
85 % wool, 15 % polyamide
Fabric width: 150 cm, weight: 350 g/m²
Abrasion resistance: 50.000 Martindale
Öko-Tex 100 certified
Flammability:
EN 1021-1/2
UNI 9175 Class 1 IM

FR
85 % laine, 15 % polyamide
Largeur du tissu : 150 cm, poids : 350 g/m²
Résistance à l'abrasion : 50.000 Martindale
Certificat Öko-Tex 100
Inflammabilité :
EN 1021-1/2
UNI 9175 Class 1 IM



poppy

Preisgruppe 7 | price group 7 | groupe de prix 7



S7206



S7201



S7203



S7207



S7202



S7204



S7208



S7205



S7209



S7210

DE
100 % Trevira CS
Stoffbreite: 150 cm, Gewicht: 355 g/m²
Scheuerfestigkeit: 50.000 Martindale
Waschbar bis 60° C (Einsprung: < 2 %)
Öko-Tex 100 Zertifikat
Feuersicherheit:
DIN 4102 B1, EN 1021-1/2
BS 5852 CRIB 5

EN
100 % Trevira CS
Fabric width: 150 cm, weight: 355 g/ m²
Abrasion resistance: 50.000 Martindale
Washable up to 60° C (shrinkage: < 2 %)
Öko-Tex 100 certified
Flammability:
DIN 4102 B1, EN 1021-1/2
BS 5852 CRIB 5

FR
100 % Trevira CS
Largeur du tissu : 150 cm, poids : 355 g/ m²
Résistance à l'abrasion : 50.000 Martindale
Lavable à 60° C (contraction : < 2 %)
Certificat Öko-Tex 100
Inflammabilité :
DIN 4102 B1, EN 1021-1/2
BS 5852 CRIB 5



paloma Leder / Leather / Cuir

Preisgruppe 9 | price group 9 | groupe de prix 9

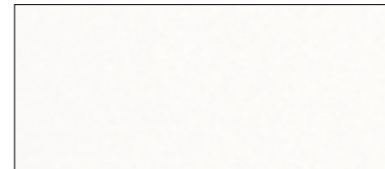
FOC –
Chromfrei
gegerbt



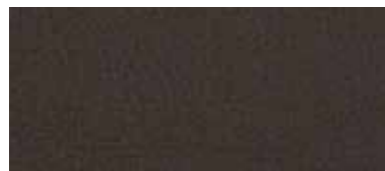
L9969



L9962



L9964



L9965



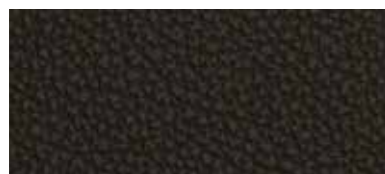
L9963



L9966



L9968



L9970 Geprägtes Leder | embossed
leather | cuir gaufré

DE
Chromfrei gegerbt (FOC), fass-durchgefärbt
Spezielle Semi-Anilin-Zurichtung für Polster-
möbel
Naturnarbig ohne künstliche Prägung
(L9962 – L9969)
Durchschnittsmaß je Haut: ca. 5 m²
Stärke: 0,9 – 1,3 mm
Feuersicherheit:
ÖNORM B 3825 schwer brennbar
ÖNORM A 3800-1 – Q1
EN 1021-1/2

EN
Tanned chrome-free (FOC), drum-through dyed
Special semi-aniline finish to meet the current
standard of the furniture upholstery industry
Natural grain without embossing
(L9962 – L9969)
Average measurement per hide and
production lot: about 5 m²
Average substance: 0,9 – 1,3 mm
Flammability:
ÖNORM B 3825 flame retardant
ÖNORM A 3800-1 – Q1
EN 1021-1/2

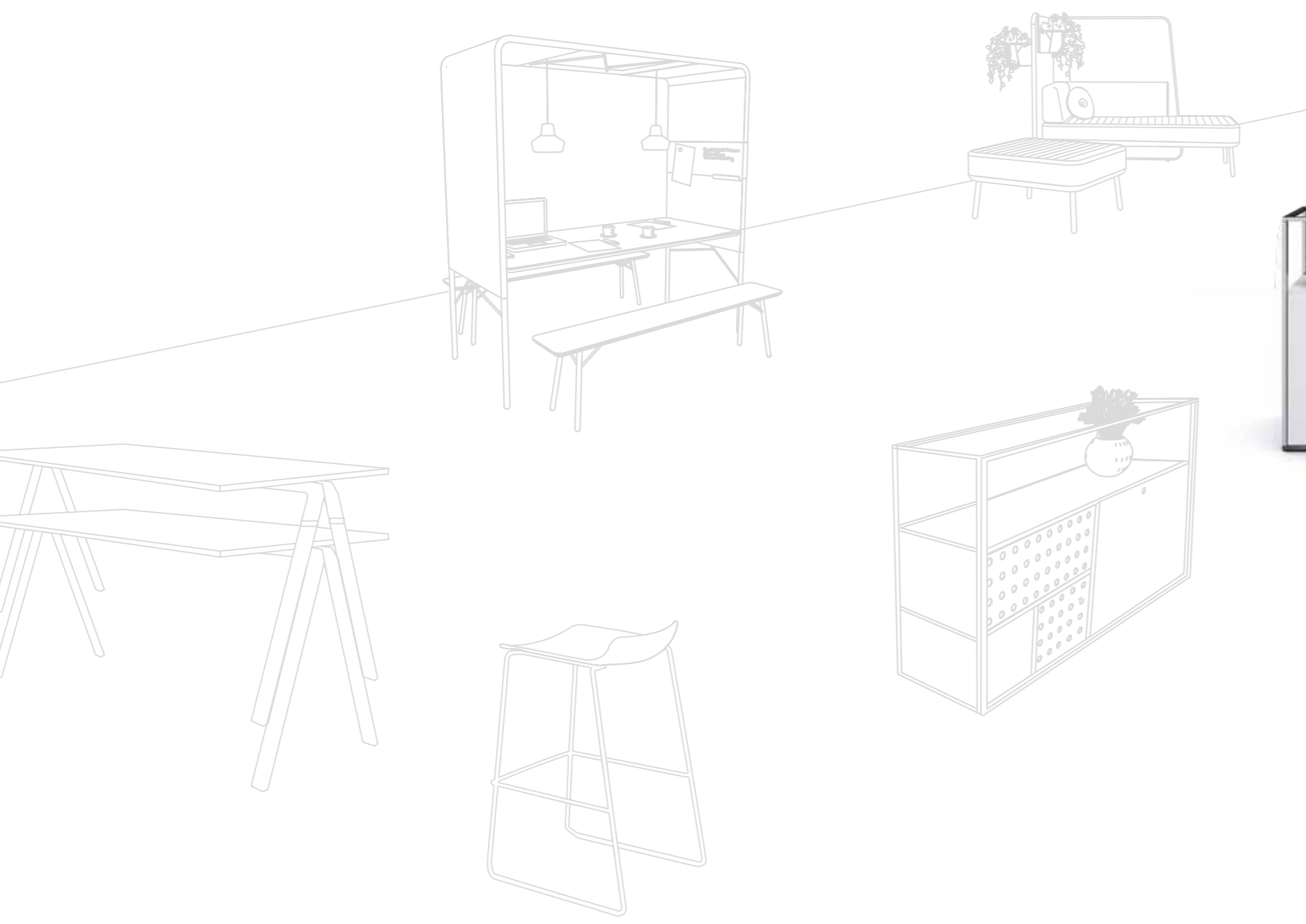
FR
Tannage sans chrome (FOC), teinture en tonneau
Finition spéciale semi-aniline selon les normes
actuelles de l'industrie de l'ameublement
Fleur naturelle sans estampage artificiel
(L9962 – L9969)
Dimension moyenne par peau : env. 5 m²
Epaisseur : 0,9 – 1,3 mm
Inflammabilité :
ÖNORM B 3825 difficilement inflammable
ÖNORM A 3800-1 – Q1
EN 1021-1/2





www.wiesner-hager.com

pick your style!



Oberflächen

Surfaces | Surfaces

Holzfarben

Wood stains | Teintes bois

Buche | beech | hêtre



B02 Buche natur | natural beech | hêtre naturel



B22 Buche champagne | champagne beech | hêtre champagne



B24 Buche melange | melange beech | hêtre café au lait



B26 Buche mocca | mocca beech | hêtre mocca

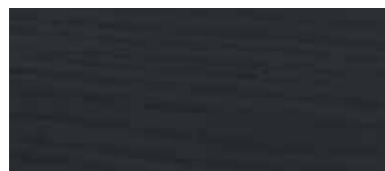


B41 Buche tabak | tabac beech | hêtre tabac

Esche | ash | frêne



ES42 Esche silbergrau | silver-grey ash | frêne gris-argent

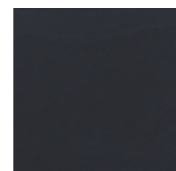


ES46 Esche schiefer | slate-grey ash | frêne ardoise

Anpassungsbeizen für Ausführung in Buche
Matching stain for beech surface
Contretypepage sur finition hêtre



BES42



BES46

Ahorn | maple | érable



A02 Ahorn natur | natural maple | érable naturel

Eiche | oak | chêne



E02 Eiche natur | natural oak | chêne naturel



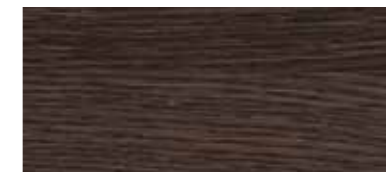
E20 Eiche sand | sandy oak | chêne sable



BE20



E30 Eiche anthrazit | anthracite oak | chêne anthracite



E40 Eiche dunkelbraun | dark brown oak | chêne marron foncé



BE30



BE40



BC30
(Colorbeize | colour stain | teinte couleurs)



E50 Eiche schwarz | black oak | chêne noir



BE50

Nuss | walnut | noyer



N02 Amerik. Nuss | American walnut | noyer d'Amérique



N10 Amerik. Nuss tabak | American walnut tabac | noyer d'Amérique, tabac



BN02



BN10

Anpassungsbeizen für Ausführung in Buche
Matching stain for beech surface
Contretypepage sur finition hêtre



BA02

Furnier geölt

oiled veneer | placage bois, huilé

Buche | beech | hêtre



BB02 Buche furniert, geölt | oiled beech veneer | placage bois hêtre, huilé

Ahorn | maple | érable



AB02 Ahorn furniert, geölt | oiled maple veneer | placage bois érable, huilé

Eiche | oak | chêne



EB02 Eiche furniert, geölt | oiled oak veneer | placage bois chêne, huilé

Esche | ash | frêne



ESB02 Esche furniert, geölt | oiled ash veneer | placage bois frêne, huilé

Nuss | walnut | noyer



NB02 Nuss furniert, geölt | oiled walnut veneer | placage bois noyer, huilé

Colorbeizen

colour stains | teintes couleurs

Für Oberflächen in Buche massiv, Buche Sperrholz oder Buche Furnier | For surfaces in solid beech, beech plywood and beech veneer | Pour surfaces en hêtre massif, bois hêtre ou placage bois hêtre

Deckende Colorbeizen | opaque colour stains | teintes couleurs opaques



BC54 Schwarz | black | noir



BC52 Anthrazit | anthracite | anthracite



BC12 Weiß | white | blanc



BC66* Dunkelblau | dark blue | bleu foncé

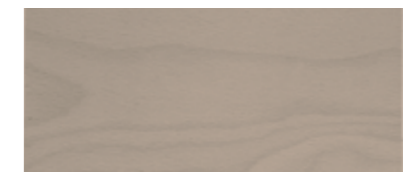
Lasierende Colorbeizen | translucent colour stains | teintes couleurs transparentes



BC20* Mintgrau | mint grey | gris menthe



BC22* Graurosé | grey rose | rose gris



BC23* Steingrau | stone grey | gris pierre



BC21* Tiefseeblau | deep sea blue | bleu océan profond



BC24* Rot | red | rouge



BC25* Gelbgrün | yellow-green | vert jaune

* Nicht möglich für Tische und Korpusmöbel.
* Not possible with tables or frame furniture.
* Ne convient pas aux corps de meubles et tables.

DKS | HPL

DKS | Dekorspanplatte | laminates (MFC) | revêtements mélamines
 HPL | high pressure laminates | revêtements stratifiés



D82 (DKS) | H1582 (HPL)
 Buche natur | natural beech | hêtre naturel



D64 (DKS) | H1334 (HPL)
 Eiche natur | natural oak | chêne naturel

Anpassungsbeizen für Ausführung in Buche
 Matching stain for beech surface
 Contretypepage sur finition hêtre



D74 (DKS) | H1277 (HPL)
 Akazie hell | light acacia | acacia, clair



D72 (DKS) | H260 (HPL)
 Amerik. Nuss | American walnut | noyer d'Amérique



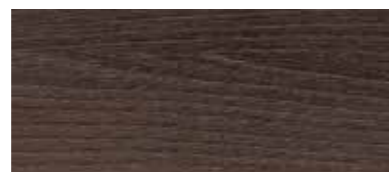
BAK10



BN30



D66 (DKS) | H412 (HPL)
 Ahorn natur | natural maple | érable naturel



D84 (DKS) | H1253 (HPL)
 Robinie trüffelbraun | robinia truffle brown | robinier marron truffe



BA02



BE30



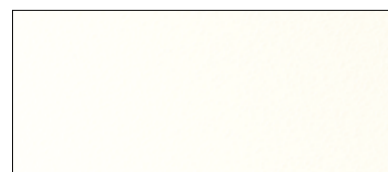
D80 (DKS) | H080 (HPL)
 Schwarz | black | noir



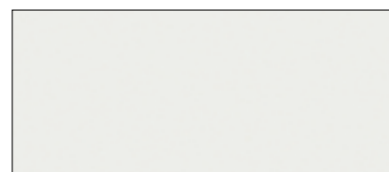
D32 (DKS) | H077 (HPL)
 Anthrazit | anthracite | anthracite



D62 (DKS) | H075 (HPL)
 Dunkelgrau | dark grey | gris foncé



D56 (DKS) | H085 (HPL) | L56
 Weiß | white | blanc



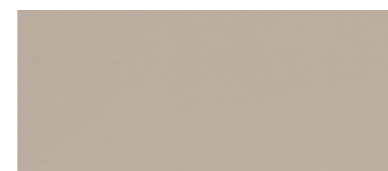
D58 (DKS) | H742 (HPL)
 Kieselgrau | pebble grey | gris gravier



D22 (DKS) | H074 (HPL)
 Pastellgrau | pastel grey | gris pastel



D78 (DKS) | H733 (HPL)
 Cremeweiß | cream white | blanc cassé



D60 (DKS) | H727 (HPL)
 Steingrau | stone grey | gris pierre

DKS Struktur

MFC Structure | DKS Structure



D70 Eiche greige | oak grey-beige | chêne grège



BE22

Anpassungsbeizen für Ausführung in Buche
 Matching stain for beech surface
 Contretypepage sur finition hêtre



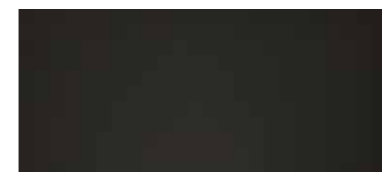
D76 Hickory



BH10

HPL Fenix

HPL Fenix | HPL Fenix



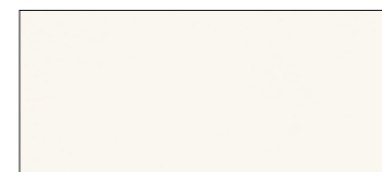
HF720 Schwarz | black | noir



HF724 Anthrazit | anthracite | anthracite



HF718 Grau | grey | gris



HF032 Weiß | white | blanc



HF719 Beige | beige | beige

Alle Dekore werden deckungsgleich in DKS und HPL als Standardoberfläche geführt
 All decors are available as standard surfaces congruently either in laminate (MFC) or in HPL
 Tous les décors sont disponibles dans les versions standards identiques en revêtement mélamine DKS ou stratifié HPL

Compactplatte

compact top | plateau compact



C80 Schwarz | black | noir



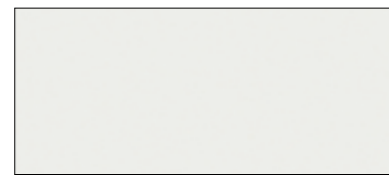
C32 Anthrazit | anthracite | anthracite



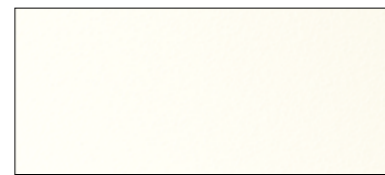
C62 Dunkelgrau | dark grey | gris foncé



C22 Pastellgrau | pastel grey | gris pastel



C58 Kieselgrau | pebble grey | gris gravier



C40 Weiß | white | blanc

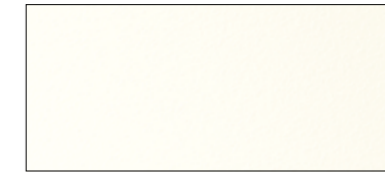
Schichtstoffoberflächen

laminated surfaces | surface en stratifié

arta | update | update_b



300 Schwarz | black | noir



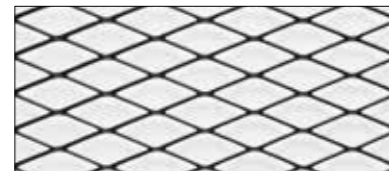
304 Weiß | white | blanc

cage Schränke

cage cabinets | cage armoires



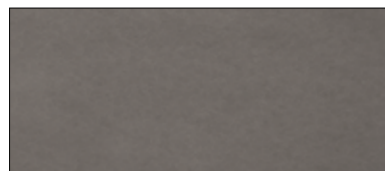
YB02 Altholz Eiche geölt | reclaimed oak, oiled | bois ancien de chêne, huilé



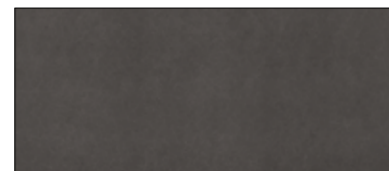
W06* Streckmetall | metal mesh | métal déployé



W04* Lochblech | perforated metal plate | tôle perforée



X12 Eternit quarz | fibre cement quartz | Eternit coloris quartz



X14 Eternit schiefer | fibre cement slate | Eternit coloris gris ardoise

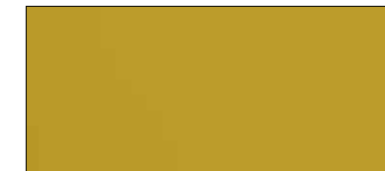
* Pulverbeschichtung lt. Farbtonkarte
Powder-coated acc. to WH collection
Revêtement par poudrage selon nuancier

yuno Office

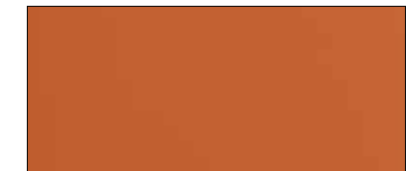
Metall-Stoff-Kombination | metal surface – fabric – combination |
combinaison métal-tissu



5020 Ozeanblau | ocean blue | bleu océan



1027 Currygelb | curry | jaune curry



8023 Orangebraun | orange brown | brun orangé



S4713 roccia



S5554 tempt



S4312 step melange

Kunststoffschalen

plastic seat shells | coques d'assise en synthétique

nooi



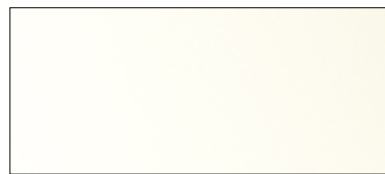
76 Weiß / Gelb | white / yellow | blanc / jaune



77 Weiß / Terra | white / terra | blanc / terre cuite



75 Weiß / Hellblau | white / light blue | blanc / bleu clair



73 Weiß | white | blanc



67 Weiß / Graurosa | white / grey rose | blanc / gris rose



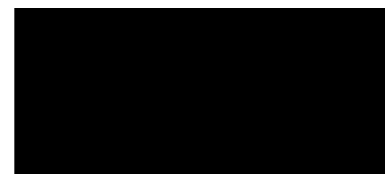
68 Weiß / Petrol | white / petrol blue | blanc / bleu pétrole



78 Weiß / Warm grey | white / warm grey | blanc / warm grey



71 Weiß / Mokka-Anthrazit | white / mokka anthracite | blanc / moka anthracite

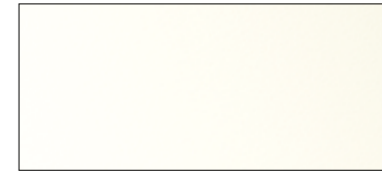


79 Weiß / Schwarz | white / black | blanc / noir

74 Mokka-Anthrazit | mokka anthracite | moka anthracite

72 Schwarz | black | noir

puc | batch



73 Weiß | white | blanc



61 Graurosa | grey rose | gris rose



60 Petrol | petrol blue | bleu pétrole



62 Warm grey | warm grey | warm grey



74 Mokka-Anthrazit | mokka anthracite | moka anthracite



72 Schwarz | black | noir



63* Curry | curry | curry

* Nur für *puc* erhältlich.

* Only available for *puc*.

* Uniquement disponible pour *puc*.

DE
Feuersicherheit:
ÖNORM B 3825 schwer brennbar
ÖNORM A 3800-1 – Q1
DIN 4102 B1, EN 1021-1/2
NF P 92-501 M2
Desinfektionsmittel-Beständigkeit:
DMG1 (Alkohole)
DMG2 (Aldehyde)
DMG3 (Quaternäre Ammoniumverbindungen)
DMG4 (Sauerstoffabspalter/Peroxide)
DMG5 (Alkylamine)

EN
Flammability:
ÖNORM B 3825 flame retardant
ÖNORM A 3800-1 – Q1
DIN 4102 B1, EN 1021-1/2
NF P 92-501 M2
Disinfectant resistance:
DMG1 (alcohols)
DMG2 (aldehydes)
DMG3 (quaternary ammonium compounds)
DMG4 (oxygen releaser/peroxide)
DMG5 (alkylamines)

FR
Inflammabilité :
ÖNORM B 3825 difficilement inflammable
ÖNORM A 3800-1 – Q1
DIN 4102 B1, EN 1021-1/2
NF P 92-501 M2
Résistance aux produits désinfectants :
DMG1 (alcools)
DMG2 (aldéhydes)
DMG3 (composés ammonium quaternaires)
DMG4 (séparateur d'oxygène/peroxydes)
DMG5 (alkylamines)

DE
Feuersicherheit:
ÖNORM B 3825 schwer brennbar
ÖNORM A 3800-1 – Q1
DIN 4102 B1, EN 1021-1/2
Desinfektionsmittel-Beständigkeit:
DMG1 (Alkohole)
DMG2 (Aldehyde)
DMG3 (Quaternäre Ammoniumverbindungen)
DMG4 (Sauerstoffabspalter/Peroxide)
DMG5 (Alkylamine)

EN
Flammability:
ÖNORM B 3825 flame retardant
ÖNORM A 3800-1 – Q1
DIN 4102 B1, EN 1021-1/2
Disinfectant resistance:
DMG1 (alcohols)
DMG2 (aldehydes)
DMG3 (quaternary ammonium compounds)
DMG4 (oxygen releaser/peroxide)
DMG5 (alkylamines)

FR
Inflammabilité :
ÖNORM B 3825 difficilement inflammable
ÖNORM A 3800-1 – Q1
DIN 4102 B1, EN 1021-1/2
Résistance aux produits désinfectants :
DMG1 (alcools)
DMG2 (aldéhydes)
DMG3 (composés ammonium quaternaires)
DMG4 (séparateur d'oxygène/peroxydes)
DMG5 (alkylamines)

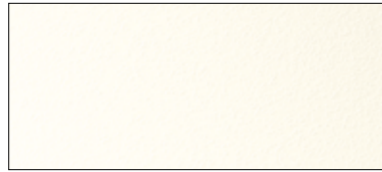
Kunststoffschalen

plastic seat shells | coques d'assise en synthétique

macao



97 Schwarz-Anthrazit | black anthracite |
noir-anthracite



96 Weiß | white | blanc

Metalloberflächen

metal surfaces | surface en métal

Pulverbeschichtung | powder coating | revêtements par poudrage



9005M Tiefschwarz | pitch black | noir profond



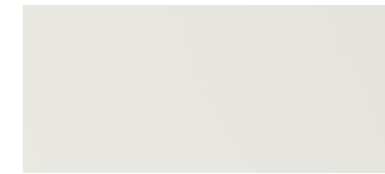
38M Anthrazit | anthracite | anthracite



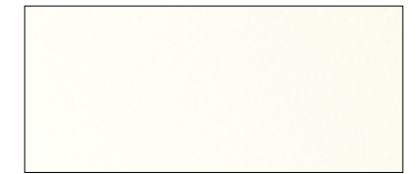
55 Eloxal Silber | eloxal silver | gris élox



56 Champagner | champagne | champagne



9002 Grauweiß | grey white | gris-blanc



9016 Weiß | white | blanc

Chrom / Aluminium / Edelstahl

chrome / aluminium / stainless steel | chrome / aluminium / inox



4 Chrom | chrome | chrome

7 Aluminium poliert | polished aluminium |
aluminium poli

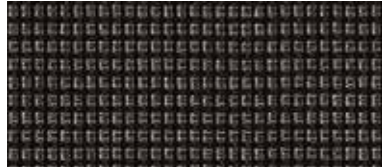
6 Edelstahl poliert hochglänzend | polished
stainless steel, high-gloss finish | inox poli
extra-brillant

Netzbespannung

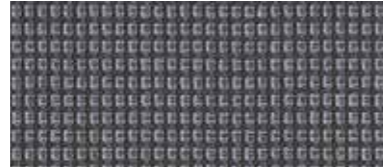
mesh | maille tendue



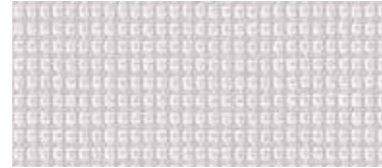
poi



210 Schwarz | black | noir



212 Anthrazit | anthracite | anthracite



214 Pastellgrau | pastel grey | gris pastel



216 Weiß | white | blanc

DE
99 % Polyester, 1 % Elasthan
Stoffbreite: 120 cm, Gewicht: 179 g/m²
Feuersicherheit:
DIN EN 1021 - 1

EN
99 % polyester, 1 % elastane
Fabric width: 120 cm, weight: 179 g/m²
Flammability:
DIN EN 1021 - 1

FR
99 % polyester, 1 % élasthane
Largeur du tissu : 120 cm, poids : 179 g/m²
Inflammabilité :
DIN EN 1021 - 1

wh12



220 Schwarz | black | noir



222 Anthrazit | anthracite | anthracite



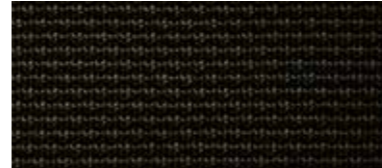
226 Dunkelblau | dark blue | bleu foncé

DE
100 % Polyester
Stoffbreite: 160 cm, Gewicht 319 g/m²
Scheuerfestigkeit: 70.000 Martindale
Waschbar bis 40° C (Einsprung < 5 %)
Öko-Tex 100 Zertifikat
Feuersicherheit:
EN 1021-1/2

EN
100 % polyester
Fabric width: 160 cm, weight: 319 g/m²
Abrasion resistance: 70.000 Martindale
Washable at 40° C (shrinkage < 5 %)
Öko-Tex 100 certified
Flammability:
EN 1021-1/2

FR
100 % polyester
Largeur du tissu : 160 cm, poids : 319 g/m²
Résistance à l'abrasion : 70.000 Martindale
Lavable à 40° C (contraction < 5 %)
Certificat Öko-Tex 100
Inflammabilité :
EN 1021-1/2

paro_2



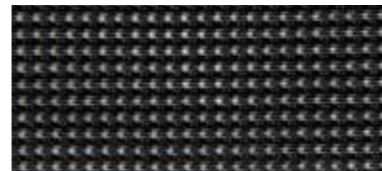
200 Schwarz | black | noir

DE
100 % Polyester, Trevira CS
Feuersicherheit:
ÖNORM B 3825 schwer brennbar
ÖNORM A 3800-1 - Q1

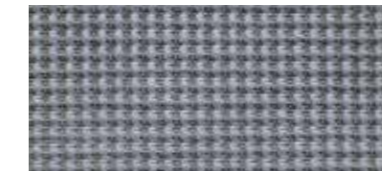
EN
100 % polyester, Trevira CS
Flammability:
ÖNORM B 3825 flame retardant
ÖNORM A 3800-1 - Q1

FR
100 % polyester, Trevira CS
Inflammabilité :
ÖNORM B 3825 difficilement inflammable
ÖNORM A 3800-1 - Q1

veron Knieblende | modesty panel | voile de fond



S7785 Schwarz | black | noir



S7786 Silber | silver | argent



S7787 Creme | off-white | crème

DE
75 % Polyester, 25 % Polyamid
Stoffbreite: 120 cm, Gewicht: 350 g/m²
Feuersicherheit: DIN EN 1021-1

EN
75 % polyester, 25 % polyamid
Fabric width: 120 cm, weight: 350 g/m²
Flammability: DIN EN 1021-1

FR
75 % polyester, 25 % polyamid
Largeur du tissu : 120 cm, poids : 350 g/m²
Inflammabilité : DIN EN 1021-1



Headquarter Austria

Wiesner-Hager Möbel GmbH
A-4950 Altheim, Linzer Straße 22
T +43 (7723) 460-0
altheim@wiesner-hager.com

Austria

A-1010 Wien
Gonzagagasse 15
T +43 (1) 532 61 62
wien@wiesner-hager.com

A-4020 Linz
Bockgasse 2a
T +43 (732) 31 40 80
linz@wiesner-hager.com

A-8055 Graz
Robert-Viertl-Straße 2 / 1. Stock
T +43 (316) 28 73 70
graz@wiesner-hager.com

A-5020 Salzburg
Siezenheimer Straße 39A
Panzerhalle/A1, Ebene 4
T +43 (662) 62 20 22
salzburg@wiesner-hager.com

A-6020 Innsbruck
Eduard-Bodem-Gasse 6
T +43 (512) 34 51 31
innsbruck@wiesner-hager.com

Germany

Wiesner-Hager Möbel GmbH
D-97080 Würzburg
Schürerstraße 3
T +49 (931) 3 55 85-0
wuerzburg@wiesner-hager.com

France

Wiesner-Hager SARL
F-67201 Eckbolsheim
13, rue Ettore Bugatti
T +33 (3) 88 59 90 90
F +33 (3) 88 59 90 89
france@wiesner-hager.com

Benelux

NL-6101 XB Echt
Nobelweg 17
T +31 (475) 41 02 22
benelux@wiesner-hager.com

CEE

Wiesner-Hager Project s.r.o.
CZ-396 01 Humpolec
Na Závodi 1357
T +420 565 501 411
humpolec@wiesner-hager.com

Czech Republic

Wiesner-Hager Project s.r.o.
CZ-150 00 Praha 5
Drtinova 557/10
T +420 271 730 444
praha@wiesner-hager.com

United Kingdom / Ireland

Wiesner-Hager Ltd.
london@wiesner-hager.com

www.wiesner-hager.com

Mögliche Abweichungen vom Originalfarbton sind drucktechnisch bedingt und kein Grund zur Reklamation. Eine farbverbindliche Auswahl an Stoffen und Oberflächen ist nur anhand von Originalmustern möglich.

Variations from the original colour may result due to printing techniques and are no reason for a claim. Binding colour guarantees for any upholstery and surfaces are only possible with original samples.

Pour des raisons techniques, de légères différences de tons peuvent être constatées par rapport aux nuanciers. Celles-ci ne peuvent faire l'objet de réclamations. La conformité aux tissus et surfaces choisis est uniquement garantie en se basant sur les échantillons réels.

